

PABLOPAVO & LUDZIKI

Marginal 18/19 tour

FOH

- System trójdrożny, wolny od przydźwięków, brumów, szumów itp. , przygotowany **przed** przyjazdem zespołu i oparty na jednakowych głośnikach. W przypadku pleneru jak i sali, system musi zapewniać równomierne pokrycie dźwiękiem wszystkich stref dla publiczności. Moc systemu w zależności od sali, przy zastosowaniu przelicznika 1,5KW na 100osób
- Stanowisko FOH: podest nie wyższy niż 30 cm, mixer zabezpieczony, minimum 32 kanały mono **wyłącznie do dyspozycji zespołu**, stanowisko ustawione w połowie długości sali (nagłaśnianego obszaru), na osi symetrii sceny.
- System i scena zasilane ze stabilnego źródła o odpowiedniej wydajności, rozprowadzone do wszystkich wzmacniaczy i instrumentów
- FRONT-FILLE

PREFERUJEMY KONSOLETY:

- **Midas M-32/Behringer X-32**
- **Soundcraft VI-6**

Opcja analog:

Konsoleta 32 / 4 / 2

4 pasma EQ z dwustopniową regulacją średniego pasma; 6 gniazd wysyłkowych (jeśli nie ma konsoly odsluchowej, co najmniej 8 wysyłek[4 pre, 4 post]); Low cut;

Phantom +48; cztery subgrupy (z możliwością insertowania);

dwa procesory efektowe dobrej jakości (reverb+delay);

korektor graficzny 2x30;

osobny korektor graficzny 2x30 na każdy tor odsluchowy;

14 kompresorów; 4 bramki.

Zespół najchętniej pracuje z firmami:

Fotis, Euro Sound, Target Sound, Concept Music Art, Lizon

Zespół **NIE WYSTĘPUJE** na imprezach obsługiwanych przez firmy:

Komplex, BE- ART

PABLOPAVO & LUDZIKI

inputs

Chn	Source	Mic. / alternative	Insert
1	Stopa	RE 20 / D 112/Beta 52A	Bramka
2	Werbel	Sennheiser 604/SM 57	Komp
3	Werbel 2 trig	DI	Komp
4	Werbel 2 trig	DI	Komp
5	Hi-Hat	C 391 / inny pojemnościowy	
6	Hi-Hat 2	AKG D-190/SM-57	
7	Tom 1	Sennheiser 604/ MD 421	Bramka
8	Tom 2	Sennheiser 604/ MD 421	Bramka
9	Overhead L	C 391 / inny pojemnościowy	
10	Overhead P	C 391 / inny pojemnościowy	
11	Bas	XLR/DI	Komp
12	Gitara	Sennheiser e606 lub Sennheiser e609	
13	Gitara 2	Sennheiser e606 lub Sennheiser e609	
14	Akordeon (high)	DPA/ATM 350 PRO	Komp
15	Akordeon (low)	DPA/ATM 350 PRO	Komp
16	Melodica	DPA/ATM 350 PRO	Komp
17	Skrzypce L	DI	Komp
18	Skrzypce P	DI	Komp
19	Cymbały H	XLR	
20	Cymbały L	DI	
21	LOOP L	DI	Komp
22	LOOP P	DI	Komp
23	Keyboard	DI	Komp
24	Scratch	XLR	Komp
25	Vocal 1 viol	Beta 58 / SM 58	Komp
26	Vocal 2	Bezprzewodowa Beta 58	Komp
27	Vocal 3	Beta 58 / SM 58	Komp
28	Vocal 4 git	Beta 58 / SM 58	Komp
29	Vocal 5 DJ	Beta 58 / SM 58	

PABLOPAVO & LUDZIKI

ODSŁUCHY:

OSOBNĄ KONSOLETĄ ODSŁUCHOWĄ BEHRINGER X32

Stage-box s-32 lub analogowy splitter 32-kanałowy (jeśli na FOH jest inna konsola niż X32)

Dwa głośniki monitorowe

Dwa Side Fille

Dwa systemy douszne

Tory monitorowe:

1,2 - XLR perkusja

3,4 - XLR bas

5,6 - ucho skrzypek

7,8 - XLR dj

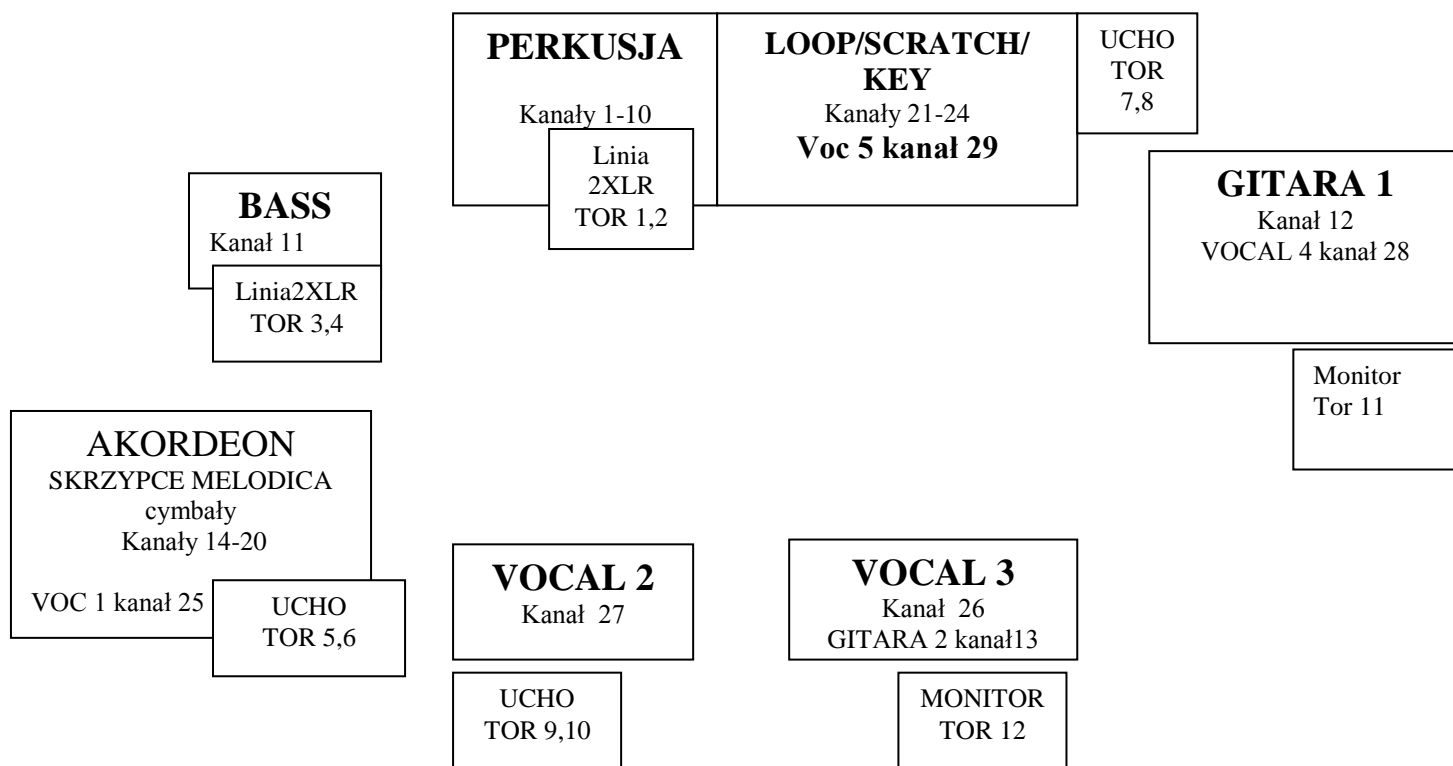
9,10 - ucho voc

11 - monitor gitara

12 - monitor voc

15,16 - side fille

STAGEPLAN
PABLOPAVO & LUDZIKI



PUBLIKA

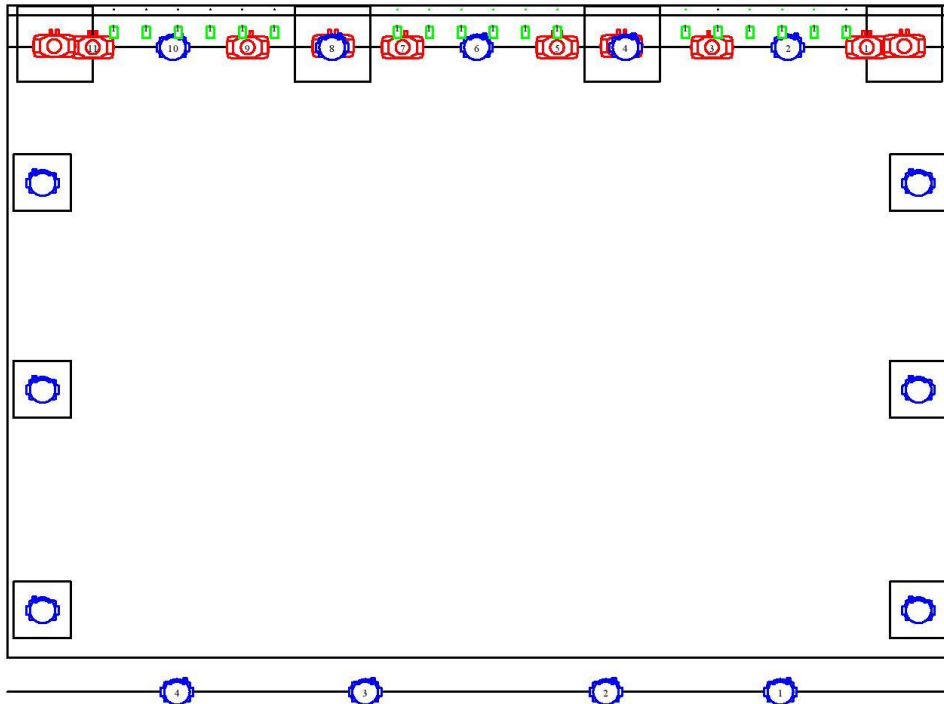
Pytania:

Bartek – akustyk nr tel: 662 607 071

jahbba@gmail.com

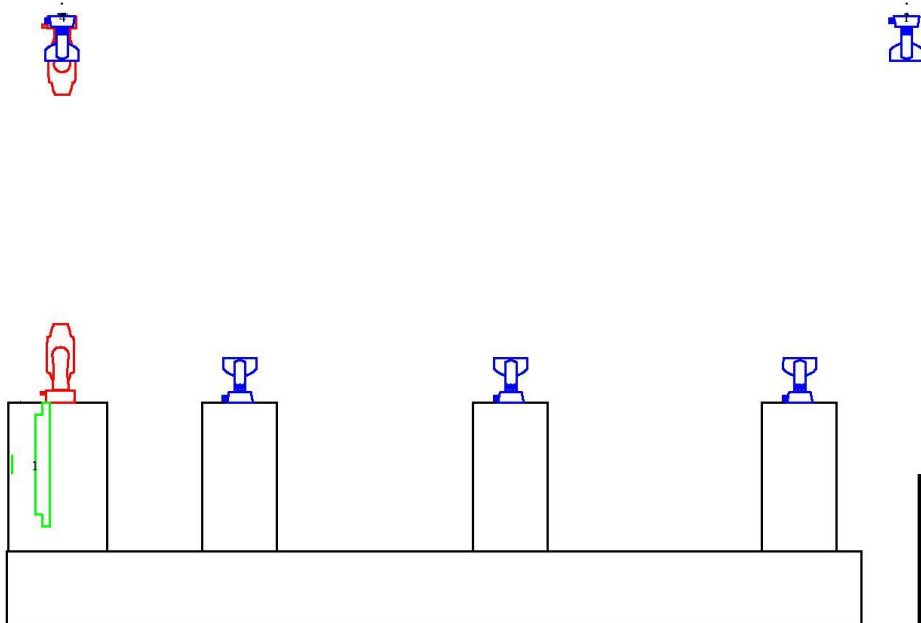
RIDER ŚWIATŁO

PABLOPAVO I LUDZIKI



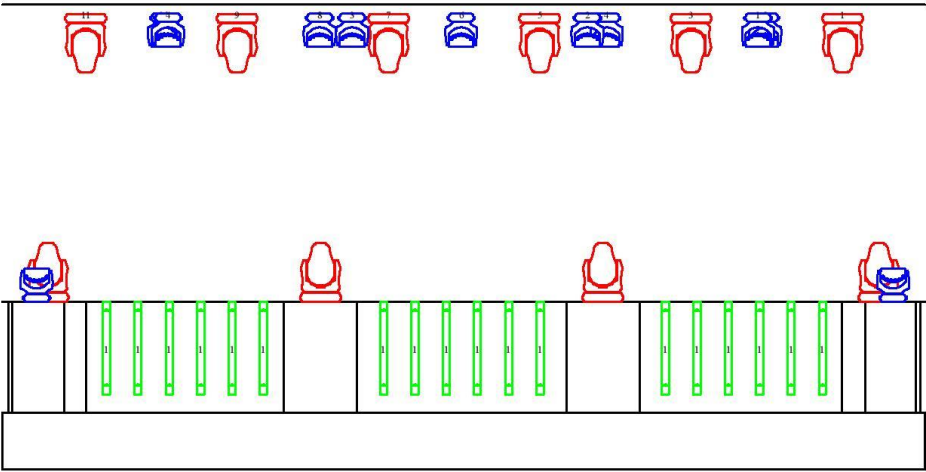
Legend		
Symbol	Name	Cou
	MAC Quantum Profile	10
	Robin LEDWash 600	15
	Sunstrip Active Dmx	18

PABLOPAVO I LUDZIKI



Legend		
Symbol	Name	Cou
	MAC Quantum Profile	10
	Robin LEDWash 600	15
	Sunstrip Active Dmx	18

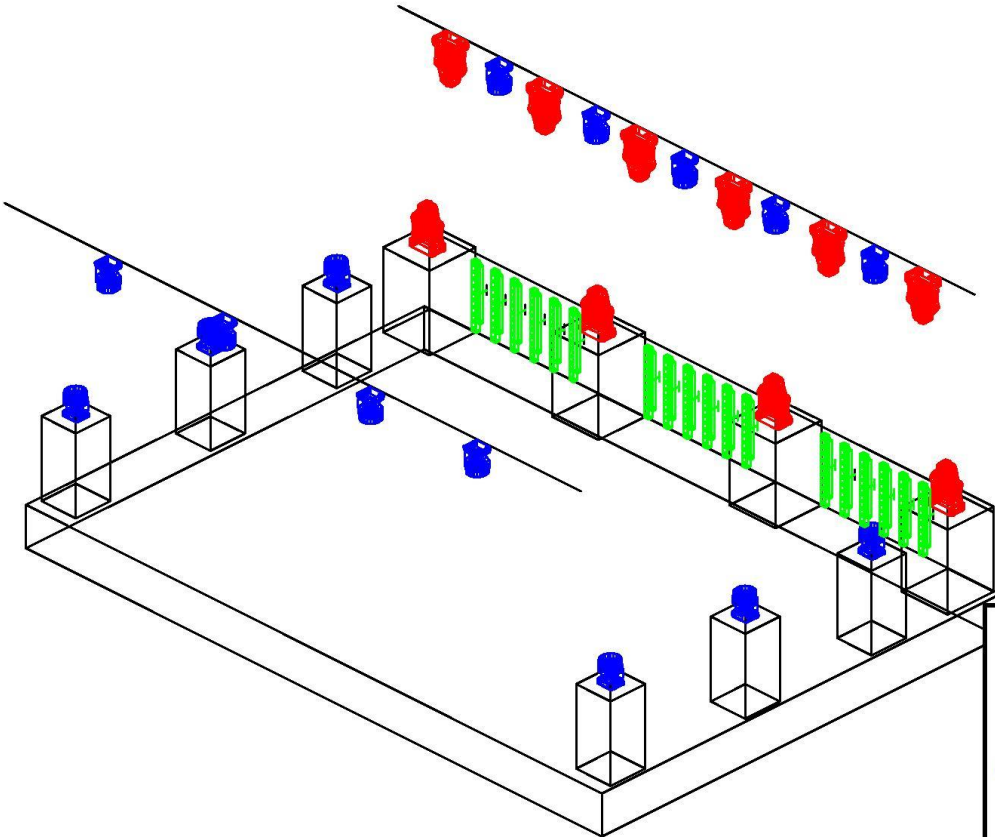
PABLOPAVO I LUDZIKI



Legend		
Symbol	Name	Count
	MAC Quantum Profile	10
	Robin LEDWash 600	15
	Sunstrip Active Dmx	18

wysiwyg plan 3D

PABLOPAVO I LUDZIKI



Legend		
Symbol	Name	Count
	MAC Quantum Profile	10
	Robin LEDWash 600	15
	Sunstrip Active Dmx	18